

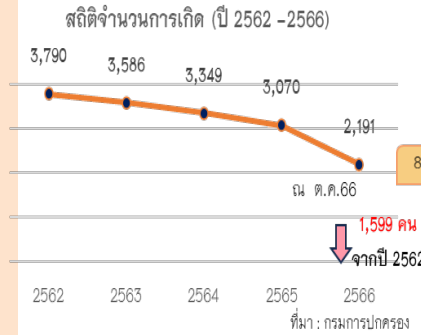


สถานการณ์ทางสังคมจังหวัดหนองบัวลำภู ตามประเด็นกลุ่มเป้าหมาย ปี พ.ศ. 2566

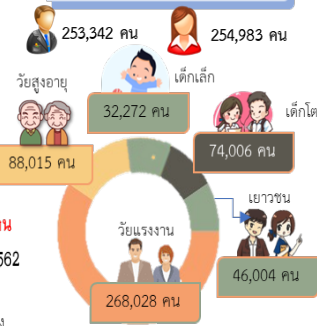
สถานการณ์เด็กและเยาวชน



- อัตราเด็กแรกเกิดมีแนวโน้มลดลงอย่างต่อเนื่อง ส่งผลต่อการขาดกำลังแรงงานในอนาคต รวมทั้งเกิดภาวะพึ่งพิงแรงงานที่เพิ่มขึ้น
- เด็กและเยาวชนวัยเรียนอยู่ในครอบครัวที่มีฐานะยากจน และมีโอกาสหลุดออกจากระบบการศึกษา
- เด็กถูกระทำคามรุนแรงจากบุคคลภายนอก ครอบครัวที่เพิ่มขึ้น



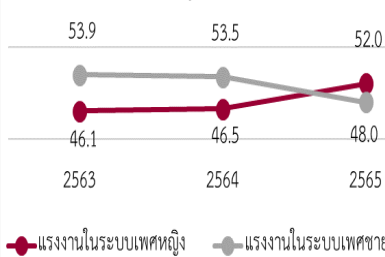
ประชากร 508,325 คน



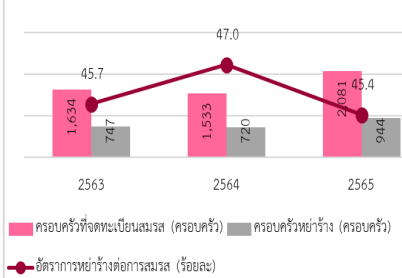
เขตการปกครอง

- อำเภอ 6 อำเภอ
 - ตำบล 59 ตำบล
 - ตำบล 688 หมู่บ้าน
 - ตำบล 33 ชุมชน
- อปท. 68 แห่ง
- อบจ. 1 แห่ง
 - ทม. 1 แห่ง
 - ทต. 23 แห่ง
 - อบต. 43 แห่ง

อัตราแรงงานในระบบหญิงต่อชาย (หน่วย : ร้อยละ)



ครอบครัวที่จดทะเบียนสมรส หย่าร้าง และอัตราการหย่าร้าง



สถานการณ์สตรีและครอบครัว

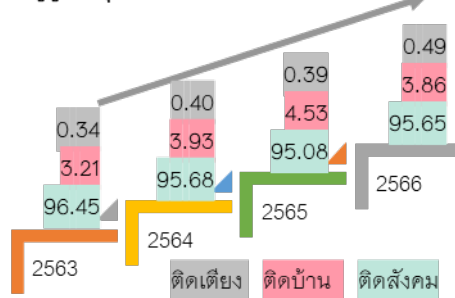


- รูปแบบของครอบครัวมีการเปลี่ยนแปลงไป อัตราการหย่าร้างต่อการจดทะเบียนสมรสมีแนวโน้มที่ลดลง
- การกระทำความรุนแรงต่อสตรีและบุคคลในครอบครัว มีอัตราแนวโน้มที่ลดลง
- การมีอัตราการมีงานทำของแรงงานสตรีเพิ่มมากขึ้น

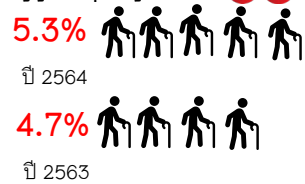
สถานการณ์ผู้สูงอายุ

- อัตราแนวโน้มสัดส่วนผู้สูงอายุเพิ่มขึ้นอย่างต่อเนื่อง มีแนวโน้มก้าวเข้าสู่สังคมผู้สูงอายุ
- ผู้สูงอายุติดบ้าน ติดเตียง ติดสังคม มีแนวโน้มผู้สูงอายุไม่สามารถดูแลตนเองได้เพิ่มมากขึ้น
- สัดส่วนที่เพิ่มขึ้นของผู้สูงอายุที่อยู่คนเดียว ส่งผลกระทบต่อกลุ่มที่ไม่สามารถดูแลตนเองได้ อาจเกิดความเสียหายต่อคุณภาพชีวิตที่ดีของผู้สูงอายุ

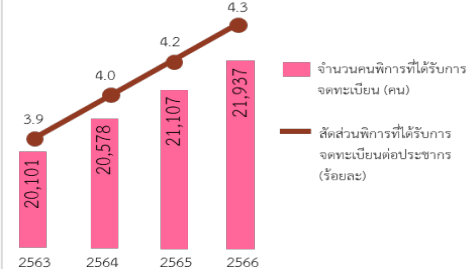
ผู้สูงอายุ ติดเตียง ติดบ้าน ติดสังคม



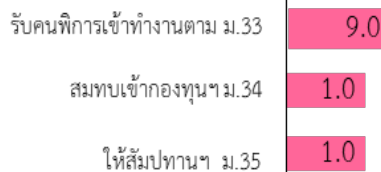
ผู้สูงอายุที่อยู่คนเดียว



สัดส่วนคนพิการที่ได้รับการจดทะเบียนต่อประชากร



สัดส่วนการรับคนพิการเข้าทำงาน (หน่วยละ : ร้อยละ)



สถานการณ์คนพิการ



- อัตราการเพิ่มขึ้นคนพิการในจังหวัด สวนทางกับการมีงานทำของคนพิการที่มีแนวโน้มลดลงอย่างต่อเนื่อง



7,741 คนวีลแชร์
จำนวนคนวีลแชร์ที่ประสบปัญหาอย่างน้อย 1 ด้าน



อุปการะ	410
ช่วยเหลือ	1,792
ช่วยเหลือ	60
ช่วยเหลือ	5,472
ช่วยเหลือ	7

คนวีลแชร์ที่ได้รับการช่วยเหลือ 6,655 คนวีลแชร์

สถานการณ์กลุ่มเปราะบาง

- จำนวนครัวเรือนเปราะบางในจังหวัด 39,918 ครัวเรือน ส่วนใหญ่อยู่ในครัวเรือนเปราะบางระดับ 2 ปัญหาของครัวเรือนเปราะบาง ได้แก่ ปัญหาการมีงานทำและรายได้ ปัญหาด้านความเป็นอยู่ และปัญหาด้านสุขภาพ



39,918 ครัวเรือน ครัวเรือนเปราะบาง 32,787 ครัวเรือน. ข้อมูลฐาน TPMAP.62 ครัวเรือนยากจน 7,131 ครัวเรือน. ครัวเรือนยากจนเป้าหมายปี 66

ผลการสำรวจครัวเรือนเปราะบาง



ที่มา : สำนักงานพัฒนาสังคมและความมั่นคงของมนุษย์จังหวัดหนองบัวลำภู